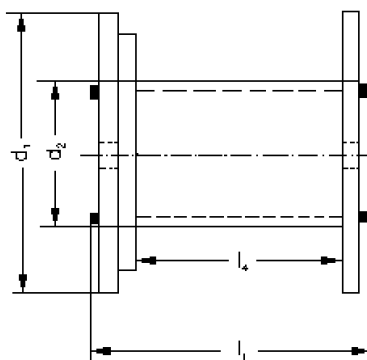


## Rozměry, hmotnosti, ceny



| Jmenovitá velikost bubnu              | Průměr příruby d1 | Průměr jádra d2 | Celková šířka l1 | Navijecí šířka l4 | Hmotnost bubnu ca. | Záloha   | Náklady na zabalení |
|---------------------------------------|-------------------|-----------------|------------------|-------------------|--------------------|----------|---------------------|
|                                       | mm                | mm              | mm               | mm                | kg                 | EUR      | EUR                 |
| <b>KTG – Umělohmotné bubny</b>        |                   |                 |                  |                   |                    |          |                     |
| 070                                   | 710               | 355             | 510              | 400               | 15                 | 63,00    |                     |
| 080                                   | 800               | 400             | 510              | 400               | 16                 | 81,00    |                     |
| 090                                   | 900               | 450             | 680              | 560               | 23                 | 109,00   |                     |
| 100                                   | 1000              | 500             | 704              | 560               | 32                 | 128,00   |                     |
| <b>KTG – Standardní dřevěné bubny</b> |                   |                 |                  |                   |                    |          |                     |
| 051                                   | 500               | 150             | 470              | 410               | 8                  | 22,00    |                     |
| 061                                   | 630               | 150             | 490              | 315               | 13                 | 31,00    | 9,00                |
| 071                                   | 710               | 355             | 520              | 400               | 25                 | 42,00    | 11,00               |
| 081                                   | 800               | 400             | 520              | 400               | 31                 | 53,00    | 13,00               |
| 091                                   | 900               | 450             | 690              | 560               | 47                 | 68,00    | 15,00               |
| 101                                   | 1000              | 500             | 710              | 560               | 71                 | 97,00    | 17,00               |
| 121                                   | 1250              | 630             | 890              | 670               | 144                | 183,00   | 41,00               |
| 141                                   | 1400              | 710             | 890              | 670               | 175                | 219,00   | 48,00               |
| 161                                   | 1600              | 800             | 1100             | 850               | 280                | 359,00   | 65,00               |
| 181                                   | 1800              | 1000            | 1100             | 840               | 380                | 465,00   | 88,00               |
| 201                                   | 2000              | 1250            | 1350             | 1045              | 550                | 690,00   | 123,00              |
| 221                                   | 2240              | 1400            | 1450             | 1140              | 710                | 878,00   | 164,00              |
| 250                                   | 2500              | 1400            | 1450             | 1140              | 875                | 1.055,00 | 205,00              |
| 251                                   | 2500              | 1600            | 1450             | 1130              | 900                | 1.055,00 | 205,00              |
| 281                                   | 2800              | 1800            | 1635             | 1280              | 1175               | 1.445,00 | 205,00              |
| <b>KTG – Bubny s železnou obručí</b>  |                   |                 |                  |                   |                    |          |                     |
| 078                                   | 710               | 355             | 520              | 400               | 28                 | 48,00    |                     |
| 120                                   | 1250              | 630             | 890              | 670               | 165                | 208,00   |                     |
| 140                                   | 1400              | 710             | 890              | 670               | 199                | 259,00   |                     |
| 160                                   | 1600              | 800             | 1100             | 850               | 309                | 409,00   |                     |
| 180                                   | 1800              | 1000            | 1100             | 840               | 413                | 528,00   |                     |
| 200                                   | 2000              | 1000            | 1350             | 1060              | 600                | 765,00   |                     |
| 205                                   | 2000              | 1250            | 1350             | 1045              | 588                | 765,00   |                     |
| 220                                   | 2240              | 1120            | 1350             | 1050              | 750                | 951,00   |                     |
| 225                                   | 2240              | 1400            | 1450             | 1140              | 753                | 951,00   |                     |
| 255                                   | 2500              | 1400            | 1450             | 1140              | 923                | 1.134,00 |                     |
| 256                                   | 2500              | 1250            | 1350             | 1045              | 925                | 1.445,00 |                     |
| 285                                   | 2800              | 1800            | 1635             | 1280              | 1240               | 1.560,00 |                     |

Další velikosti a provedení bubnů na vyžádání

## Kapacita kabelových bubnů

| Kabel<br>Ø | Délky v m (identifikační čísla resp. velikosti bubnů) |      |      |      |      |      |      |      |      |      |      |      |      |
|------------|---|------|------|------|------|------|------|------|------|------|------|------|------|
|            | 061   | 071  | 081  | 091  | 101  | 121  | 141  | 161  | 181  | 201  | 221  | 250  | 251  |
| 6          | 1113  | 2024 | 2755 |      |      |      |      |      |      |      |      |      |      |
| 7          | 845   | 1481 | 2340 |      |      |      |      |      |      |      |      |      |      |
| 8          | 637   | 1064 | 1463 | 2731 |      |      |      |      |      |      |      |      |      |
| 9          | 472   | 892  | 1152 | 2202 | 2866 |      |      |      |      |      |      |      |      |
| 10         | 386   | 677  | 980  | 1768 | 2349 |      |      |      |      |      |      |      |      |
| 11         | 314   | 564  | 761  | 1404 | 1912 |      |      |      |      |      |      |      |      |
| 12         | 253   | 468  | 643  | 1206 | 1540 |      |      |      |      |      |      |      |      |
| 13         | 237   | 385  | 542  | 1032 | 1339 | 2727 |      |      |      |      |      |      |      |
| 14         |   | 364  | 454  | 881  | 1159 | 2265 | 2967 |      |      |      |      |      |      |
| 15         |   | 297  | 430  | 749  | 1000 | 1991 | 2479 |      |      |      |      |      |      |
| 16         |   | 239  | 358  | 632  | 860  | 1756 | 2205 |      |      |      |      |      |      |
| 17         |   | 228  | 294  | 603  | 736  | 1545 | 1959 |      |      |      |      |      |      |
| 18         |   | 218  | 281  | 505  | 705  | 1355 | 1737 |      |      |      |      |      |      |
| 19         |   | 172  | 228  | 485  | 599  | 1184 | 1535 | 2722 |      |      |      |      |      |
| 20         |   | 165  | 219  | 402  | 576  | 1139 | 1352 | 2435 | 2831 |      |      |      |      |
| 21         |   | 159  | 211  | 387  | 485  | 991  | 1304 | 2172 | 2527 |      |      |      |      |
| 22         |   | 122  | 167  | 315  | 468  | 856  | 1145 | 1931 | 2248 |      |      |      |      |
| 23         |   | 117  | 161  | 304  | 389  | 827  | 999  | 1869 | 2172 | 2953 |      |      |      |
| 24         |   | 113  | 156  | 294  | 377  | 709  | 967  | 1657 | 1927 | 2608 |      |      |      |
| 25         |   | 110  | 151  | 285  | 365  | 688  | 839  | 1608 | 1867 | 2522 |      |      |      |
| 26         |   | 80   | 116  | 226  | 299  | 668  | 814  | 1419 | 1650 | 2218 |      |      |      |
| 27         |   | 78   | 113  | 221  | 290  | 567  | 700  | 1244 | 1450 | 2150 | 2861 |      |      |
| 28         |   | 76   | 109  | 215  | 282  | 551  | 681  | 1211 | 1409 | 1879 | 2777 |      |      |
| 29         |   | 73   | 106  | 209  | 226  | 462  | 663  | 1180 | 1371 | 1826 | 2450 |      | 2976 |
| 30         |   | 71   | 103  | 162  | 220  | 450  | 564  | 1028 | 1197 | 1583 | 2383 |      | 2893 |
| 31         |   |      | 76   | 157  | 214  | 438  | 550  | 1003 | 1166 | 1540 | 2089 |      | 2558 |
| 32         |   |      | 74   | 153  | 209  | 428  | 537  | 866  | 1009 | 1500 | 2035 | 2978 | 2491 |
| 33         |   |      | 72   | 150  | 204  | 352  | 451  | 846  | 985  | 1289 | 1984 | 2908 | 2428 |
| 34         |   |      |      | 146  | 158  | 344  | 441  | 828  | 962  | 1257 | 1726 | 2605 | 2134 |
| 35         |   |      |      | 108  | 154  | 336  | 431  | 707  | 824  | 1227 | 1685 | 2547 | 2083 |
| 36         |   |      |      | 105  | 151  | 329  | 422  | 692  | 806  | 1041 | 1646 | 2271 | 2035 |
| 37         |   |      |      | 103  | 148  | 265  | 348  | 678  | 788  | 1017 | 1418 | 2223 | 1774 |
| 38         |   |      |      |      | 144  | 259  | 341  | 664  | 772  | 994  | 1386 | 1969 | 1735 |
| 39         |   |      |      |      | 107  | 254  | 334  | 560  | 653  | 972  | 1356 | 1930 | 1697 |
| 40         |   |      |      |      | 105  | 249  | 327  | 549  | 640  | 812  | 1328 | 1892 | 1486 |
| 41         |   |      |      |      | 102  | 244  | 264  | 539  | 627  | 795  | 1130 | 1664 | 1435 |
| 42         |   |      |      |      | 100  | 190  | 259  | 529  | 615  | 779  | 1107 | 1633 | 1406 |
| 43         |   |      |      |      |      | 187  | 254  | 437  | 511  | 763  | 1085 | 1603 | 1199 |
| 44         |   |      |      |      |      | 183  | 249  | 430  | 502  | 749  | 1064 | 1574 | 1175 |
| 45         |   |      |      |      |      | 180  | 245  | 422  | 492  | 611  | 890  | 1373 | 1153 |
| 46         |   |      |      |      |      | 177  | 240  | 415  | 484  | 600  | 874  | 1349 | 1131 |
| 47         |   |      |      |      |      | 174  | 187  | 408  | 475  | 589  | 858  | 1326 | 1110 |
| 48         |   |      |      |      |      | 129  | 184  | 330  | 386  | 578  | 842  | 1144 | 931  |
| 49         |   |      |      |      |      | 127  | 181  | 325  | 380  | 568  | 828  | 1125 | 914  |
| 50         |   |      |      |      |      | 125  | 178  | 319  | 373  | 558  | 878  | 1107 | 898  |
| 51         |   |      |      |      |      | 123  | 175  | 314  | 367  | 442  | 666  | 1089 | 883  |
| 52         |   |      |      |      |      | 121  | 172  | 310  | 361  | 435  | 655  | 1072 | 869  |
| 53         |   |      |      |      |      |      | 170  | 305  | 356  | 428  | 644  | 912  | 713  |
| 54         |   |      |      |      |      |      | 126  | 230  | 280  | 421  | 634  | 898  | 701  |
| 55         |   |      |      |      |      |      | 124  | 235  | 276  | 414  | 624  | 885  | 690  |
| 56         |   |      |      |      |      |      | 122  | 232  | 271  | 408  | 614  | 872  | 679  |
| 57         |   |      |      |      |      |      | 121  | 228  | 267  | 401  | 488  | 860  | 668  |
| 58         |   |      |      |      |      |      | 119  | 225  | 263  | 304  | 480  | 719  | 658  |
| 59         |   |      |      |      |      |      | 117  | 222  | 260  | 300  | 473  | 709  | 649  |
| 60         |   |      |      |      |      |      |      | 219  | 256  | 295  | 466  | 699  | 639  |
| 61         |   |      |      |      |      |      |      | 216  | 252  | 291  | 460  | 689  | 609  |
| 62         |   |      |      |      |      |      |      | 161  | 190  | 287  | 453  | 680  | 501  |

## Přiřazení velikostí bubnů

Nejmenší přípustný průměr jádra bubnu s ohledem na typ kabelu / vedení.

| Typy  | Nejmenší průměr jádra |
|---|-----------------------|
| <b>Vedení pro pevné uložení</b>                             |                       |
| jednožilová vedení  | 20 x D <sub>A</sub>   |
| opláštěná vedení, jednožilová                               | 20 x D <sub>A</sub>   |
| opláštěná vedení, vícežilová                                | 15 x D <sub>A</sub>   |
| flexibilní vedení   | 12 x D <sub>A</sub>   |
| <b>Kabely s izolací z umělé hmoty</b>                       |                       |
| jednožilové < 6 kV  | 20 x D <sub>A</sub>   |
| jednožilové > 10 kV   | 25 x D <sub>A</sub>   |
| vícežilové, včetně 95 mm <sup>2</sup> < 1 kV                | 15 x D <sub>A</sub>   |
| vícežilové, včetně 95 mm <sup>2</sup> > 6 kV                | 20 x D <sub>A</sub>   |
| vícežilové, včetně 95 mm <sup>2</sup> > 20 kV               | 25 x D <sub>A</sub>   |
| vícežilové, nad 95 mm <sup>2</sup> < 10 kV                  | 20 x D <sub>A</sub>   |
| vícežilové, nad 95 mm <sup>2</sup> > 20 kV                  | 25 x D <sub>A</sub>   |
| mnohožilové < 1 kV  | 15 x D <sub>A</sub>   |
| <b>Sdělovací a instalační kabely pro sdělovací zařízení</b> |                       |
| umělohmotné kabely  | 20 x D <sub>A</sub>   |
| instalační kabely   | 20 x D <sub>A</sub>   |
| <b>Kabely s izolací z papíru a olověným pláštěm</b>         |                       |
| jednožilové < 10 kV   | 25 x D <sub>A</sub>   |
| jednožilové > 10 kV   | 30 x D <sub>A</sub>   |
| vícežilové, nevyztužené > 6 kV                              | 25 x D <sub>A</sub>   |
| jednožilové, vyztužené > 6 kV                               | 20 x D <sub>A</sub>   |
| Kabel s trojpláštěm z olova, vyztužený > 10 kV              | 20 x D <sub>A</sub>   |

D<sub>A</sub> = Průměr vedení resp. kabelu