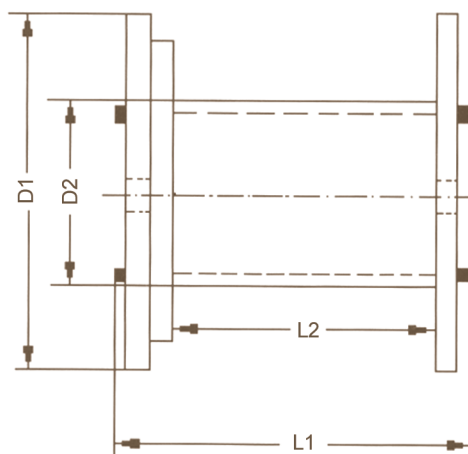




Rozměry a hmotnosti kabelových bubnů



Označení bubnu	Průměr příruby D1 [mm]	Průměr navijec D2 [mm]	Celková šířka L1 [mm]	Šířka navijec L2 [mm]	Hmotnost bubnu cca [kg]
KTG-plastové bubny					
070	710	355	510	400	15
080	800	400	510	400	16
090	900	450	680	560	23
100	1000	500	704	560	32
KTG-standardní dřevěné bubny					
051	500	150	470	410	8
061	630	150	390	315	13
071	710	355	520	400	25
081	800	400	520	400	31
091	900	450	690	560	47
101	1000	500	710	560	71
121	1250	630	890	670	144
141	1400	710	890	670	175
161	1600	800	1100	850	280
181	1800	1000	1100	840	380
201	2000	1250	1350	1045	550
221	2240	1400	1450	1140	710
250	2500	1400	1450	1140	875
251	2500	1600	1450	1130	900
281	2800	1800	1635	1280	1175
KTG-bubny se železnými obručemi					
078	710	355	520	400	28
120	1250	630	890	670	165
140	1400	710	890	670	199
160	1600	800	1100	850	309
180	1800	1000	1100	840	413
200	2000	1000	1350	1060	600
205	2000	1250	1350	1045	588
220	2240	1120	1350	1050	750
225	2240	1400	1450	1140	753
255	2500	1400	1450	1140	923
256	2500	1250	1350	1045	925
Kovové bubny					
100	1000	600	665	575	56
120	1200	600	770	660	82
150	1500	750	1060	935	115
175	1750	1025	1060	900	322
200	2000	1300	1055	895	378
220	2200	1450	1125	965	504

